

PROGRAMA CREA+
ASIGNATURA DE MATEMÁTICA

Somos una **institución independiente, sin fines de lucro**, que tiene como objetivo **fortalecer el nivel educativo de niños en riesgo social** a través de la **implementación de programas de Matemática y Voluntariado** en distintos establecimientos educacionales.

Nuestro desafío es que los niños y jóvenes de nuestro país se desarrollen en la medida de su voluntad y no de su realidad.

Estamos presentes en **3 regiones de Chile, además de Brasil y Perú, sumando: 1.600 niños beneficiados** en ambos países.



DIAGNÓSTICO DEL DISEÑO UNIVERSAL DEL APRENDIZAJE

- ⊕ En el siglo XXI la **diversidad es la norma.**
- ⊕ Los profesores hacen actos heroicos para **adaptar elementos del currículo que no fueron diseñados para atender las necesidades de aprendizaje** de alumnos diversos.
- ⊕ Mucho de lo que aprendimos **se hizo obsoleto.**
- ⊕ No existen los discapacitados, **existen los ambientes discapacitantes.**

Cada estudiante tiene **un enorme potencial** para construir su futuro

La escuela y el profesor le amplía y facilita el despliegue de ese potencial de acción

Cada profesora y profesor tienen un enorme potencial para **diseñar una enseñanza poderosa**

El asesor ayuda al docente a detectar sus obstáculos de aprendizaje para que despliegue todo ese potencial

En una asesoría **flexible y adaptativa**

Que atiende y entiende el desafío de la diversidad, porque hoy la diversidad es la norma

En un trabajo **bien hecho**

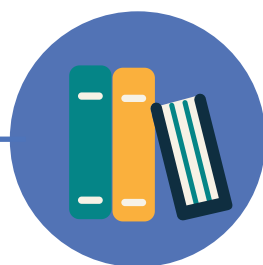
Realizado con pasión

Proponemos un diseño permanente

ESE ES NUESTRO SELLO

El modelo de trabajo de **Crea+** pone al **centro al profesor**.

Buscamos **encender** en cada profesor **la pasión por la matemática y su enseñanza**, desplegando desde esa mirada una enseñanza **diseñada para despertar el máximo potencial de sus estudiantes**.



Entrega de **material** para la enseñanza.



Acompañamientos **dentro y fuera** del aula.



Sesiones de **estudio personalizado**.



Talleres de **trabajo grupal**.

■ MATERIAL PARA LA ENSEÑANZA:

Entregamos **planificaciones clase a clase** para los profesores de todos los niveles, desde **1° a 8° básico**, y **cuadernos de trabajo para cada estudiante**.

■ ACOMPAÑAMIENTO AL AULA:

Un asesor acompaña una o dos veces al mes al docente con la tarea de detectar **oportunidades de aprendizaje** en el dominio de las acciones que éste emprende en su enseñanza.

■ **SESIONES DE ESTUDIO:**

Al menos una vez al mes, el **asesor trabaja con el docente aquellos puntos que detectó en sus observaciones** en el aula. El objetivo es **fortalecer el manejo didáctico y conocimiento curricular.**

■ **CONTACTO PERMANENTE:**

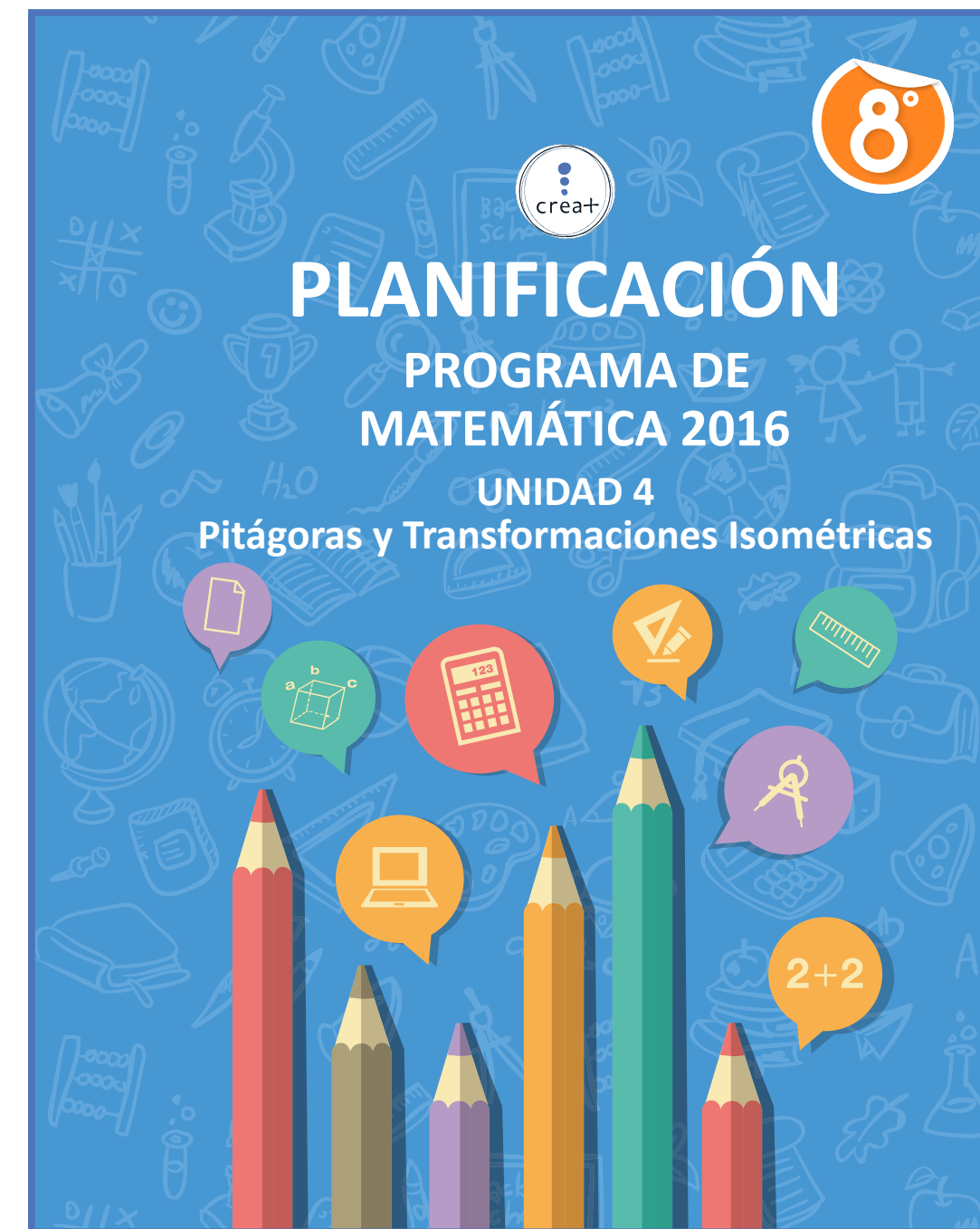
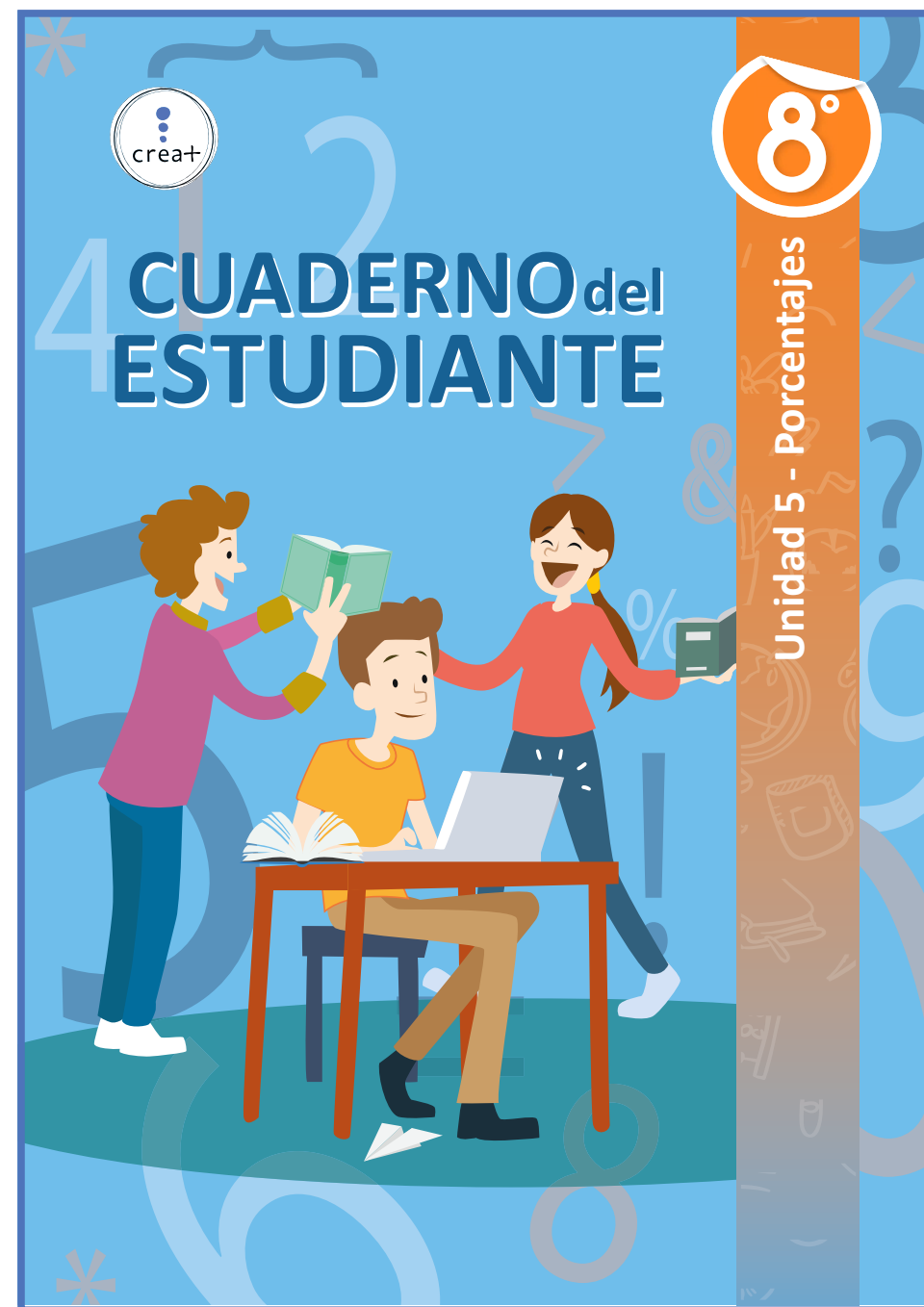
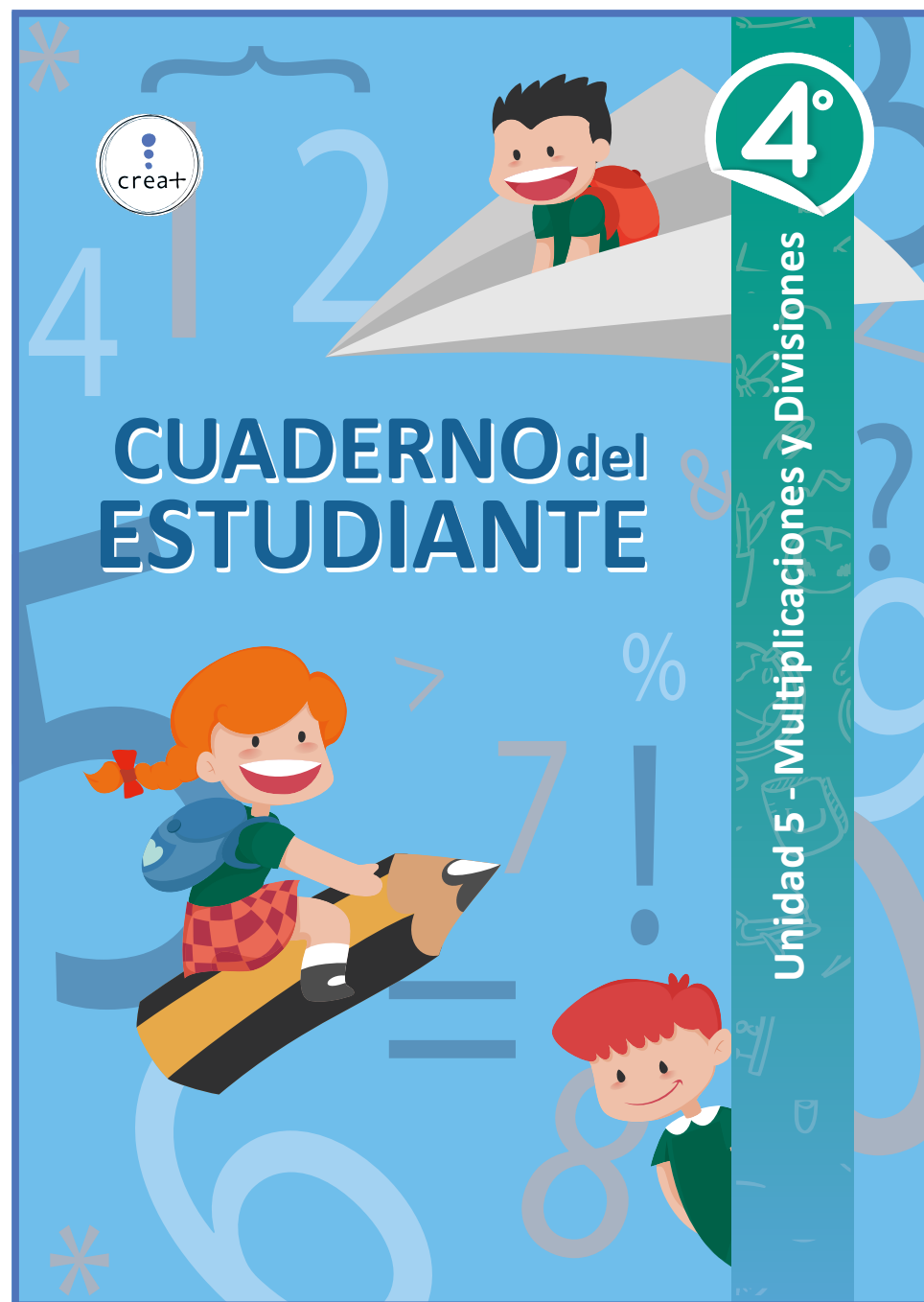
El docente tiene **contacto permanente por correo electrónico**, u otros medios, para solicitar **apoyo del asesor si lo considera necesario.**

■ TALLERES GRUPALES:

La asesoría incluye **sesiones de trabajo con el equipo de profesores y el equipo de gestión para instalar esta metodología y presentar el enfoque desde el que trabajamos.**

■ SISTEMA DE EVALUACIÓN Y MONITOREO:

El programa **incluye evaluaciones corporativas y ensayos preparativos para el SIMCE, también pruebas de unidad y minicontrols para ir monitoreando el resultado de la enseñanza.** Tanto pruebas corporativas como ensayos son corregidos por nuestro equipo, **elaborando reportes con la información justa para emprender remediales efectivas.**



Dependiendo de las **necesidades** de cada escuela, liceo o colegio **podemos ofrecer un servicio que se adapta a los diversos requerimientos y presupuestos de cada realidad educativa**. Nuestros servicios se pueden **contratar de manera individual**, también ecualizando la frecuencia de las visitas según sea necesario.

NUESTROS SERVICIOS SON:

- ⊕ **Evaluación y entrega de reportes** de aprendizaje.
- ⊕ **Material para la enseñanza:** planificaciones de clase y libros para el estudiante.
- ⊕ **Acompañamiento al aula.**
- ⊕ **Capacitación y sesiones de estudio** de contenido matemático y didáctica de la matemática.

Miércoles 20 de Mayo de 2015

El Longino

Cultura 15

Destaca en Tarapacá en la Escuela Oasis en el Desierto de Pintados

ESCUELAS BENEFICIADAS CON PROGRAMA MÁS MATEMÁTICA DE CORPORACIÓN CREA+ DESTACAN POR ALZAS EN SIMCE 2014

• Programa se realiza en escuelas de las Regiones de Tarapacá y Antofagasta gracias al financiamiento de SQM y actualmente favorece a más de 4.200 estudiantes en tres Regiones del país.

Los colegios que trabajan con el Programa Más Matemática de la Corporación Crea+ obtuvieron significativas mejoras en el SIMCE 2014. En el SIMCE de cuarto año básico, con 300 puntos, el mismo puntaje obtuvo en sexto año básico. Una de las alzas más destacadas en la Región de Tarapacá, fue en la Escuela Oasis del Desierto.



2 Actualidad

LA ESTRELLA VIERNES 4 DE SEPTIEMBRE DE 2015

Actualidad

El modelo que subió el Simce de matemáticas en Pintados

Corporación Crea+ hace 4 años refuerza a profesores de la escuela Oasis del Desierto.

En las últimas semanas la educación está en el centro de la discusión, ya que a partir del próximo año el modelo ex-



★ REUNIONES
Esta semana la corporación sostuvo reuniones con otros municipios de la región como Pica y Pozo Almonte, para extender su trabajo a otras escuelas. Por tanto hicieron un llamado a los establecimientos interesados a que los contacten en su sitio Crea-mas.cl. El trabajo de Crea+ incluye material pedagógico que se desarrolla en base a la realidad de los estudian-

El Nortero Un Diario Ciudadano de **mIVOZ**

Inicio Local Cultura Deporte Economía Política Tecnología Editorial Contáctenos

Infórmate sobre los beneficios e insíbete en

Sociedad » Local

Escuelas de Peine y María Elena reputan significativamente en el SIMCE

Ambos establecimientos educacionales, rompieron la tónica nacional de mantener los puntajes de la versión anterior. Todo un mérito de los alumnos y maestros que trabajaron por mejorar el nivel de conocimientos.

Por Equipo El Nortero 16 de Mayo, 2015 08:05
258 Lecturas Comentar

El Boyaldía Un Diario Ciudadano de **mIVOZ**

Inicio Local Cultura Deporte Economía Política Tecnología Editorial Contáctenos

Este huevito quiere salir...

Educación » Sociedad » Local

Los otros SIMCE en Tarapacá: Un caso de éxito en la escuela de Pintados

El pequeño establecimiento obtuvo 292 puntos en la medición de cuarto básico, subiendo 47 desde la prueba de 2013. ¿Cómo lo hicieron? El apoyo de la Corporación CREA+ y el compromiso de su municipio y de los profesores fue fundamental.

Por Corresponsales ... 16 de Mayo, 2015 07:05
175 Lecturas Comentar

Los colegios que trabajan con el Programa Más Matemática de la Corporación Crea+ obtuvieron



La Comunidad de Información y Negocios de la Minería

PORTAL MINERO

Programa Crea+ inicia su plan de trabajo 2015 en escuela de pintados

Chile

Alumnos de cuarto año básico de dicho establecimiento experimentaron un avance de 25 puntos, alcanzando 245 puntos en la última prueba de Matemáticas del Sistema de Medición de la Calidad de la Educación (SIMCE), lo que refleja los positivos resultados de esta metodología.

Miércoles 18 de Marzo de 2015. Con novedades en metodología y material educativo La Corporación Crea+ lanzó en la Escuela Oasis del Desierto de la Colonia Agrícola de Pintados de la Región de Tarapacá, su programa de apoyo a docentes y alumnos



Proyectos Mineros
Lider en Información de proyectos desde 1999

Presentación Inteligencia de Proyectos
PORTAL MINERO
PORTALMINERO.COM

RESULTADOS
QUE NOS AVALAN

SIMCE 2015 - MATEMÁTICA

+12 PTS.

8vo Básico

*Padre Pedro Arrupe
Sagrada Familia*

Quilicura, RM

+10 PTS.

8vo Básico

*Liceo José Domingo
Cañas*

Quilicura, RM



SELLO BICENTENARIO

2007



SELLO MÁS POR CHILE

2013



SELLO MÁS POR CHILE SIN POBREZA

2013



El trabajo serio y comprometido de **Crea+** nos hizo merecedores de estos Sellos, reconocimientos que confirman que somos
“Un aporte notable a la construcción de un país socialmente equitativo”.

“Una persona de confianza que hace preguntas provocativas, proporciona datos para ser examinados a través de otro lente y ofrece críticas del trabajo de una persona como un amigo”.

“Un amigo crítico se toma el tiempo para entender completamente el contexto de los trabajos presentados y los resultados que la persona o grupo está trabajando. El amigo crítico es un apoyo para el éxito de ese trabajo”.

Costa, A. and Kallick, B. “Through the Lens of a Critical Friend”, 1993

“No hay un “alumno tipo” y limitado número de variantes sino que, por el contrario, existe una gran variedad de estudiantes, tanta variedad como la que permiten las interacciones entre módulos y arquitecturas de nuestros cerebros”.

David Rose y Anne Meyer Center, El futuro está en los márgenes. CAST.ORG

